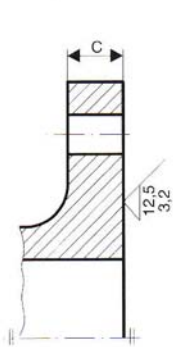
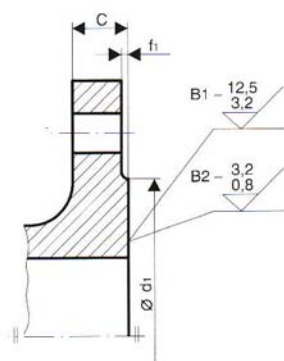


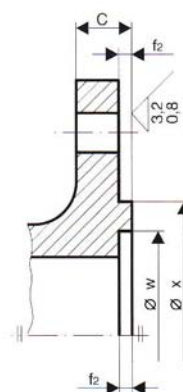
## Rodzaje przyłg kołnierzowych wg EN 1092-1



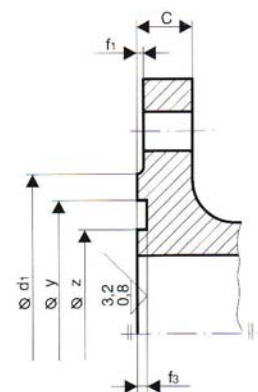
**Typ A:** Płaska



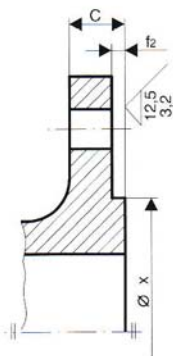
**Typ B:** Przyłga B1 dla PN 2,5 - PN 40  
Przyłga B2 dla PN 63 - PN 100



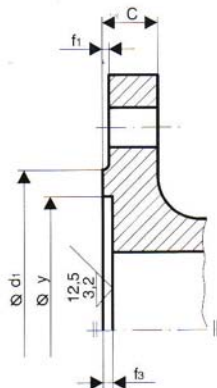
**Typ C:** Występ



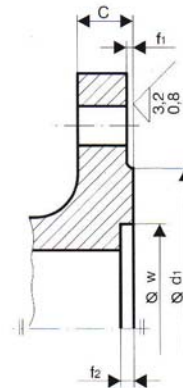
**Typ D:** Rowek



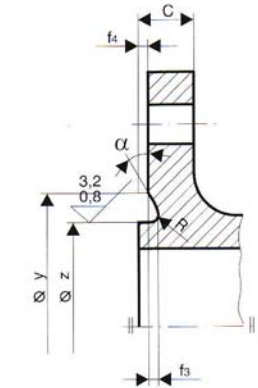
**Typ E:** Występ



**Typ F:** Wpust



**Typ G:** Występ na uszczelkę  
o przekroju kołowym – O-ring



**Typ H:** Wpust na uszczelkę  
o przekroju kołowym – O-ring